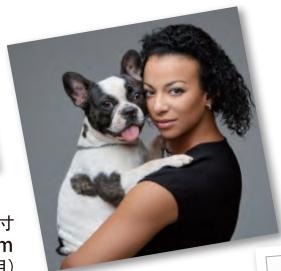




4×6英寸
(102×152mm)



4×4英寸
(102×102mm
4×6耗材使用)



4.5×8英寸
(114×203mm)



4.5×4.5英寸
(114×114mm 4.5×8耗材使用)

本公司最小最轻量
新构造的
弯曲矫正功能
多种打印尺寸
节能对应^{※1}

1 小巧紧凑的尺寸·重量

紧凑小巧设计型的热升华数码照片打印机与敝公司现已有的产品「DS-RX1HS」相比，消减容量约68%，重量减少约57%。另外小巧紧凑的设计「DP-DS620」相比，消减容量约42%，重量减少约50%。

2 实现更为平整的打印

正因为搭载全新弯曲矫正功能，虽然是小巧紧凑设计机型，将抑止弯曲的打印效果变为可能。矫正功能是根据卷纸剩余量等状况来判断自动设置为打开状态。

3 4.5英寸独有打印头幅面

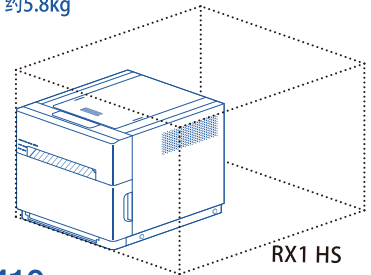
采用4.5英寸独特打印头。近年利用微博，微信等故事情节功能16:9幅宽比例变得被广泛分享的照片也不用剪切，可以直接打印出4.5×8英寸(114×203mm)的尺寸。

4 节能对应

耗电量与敝司既存制品「DS-RX1HS」相比最大消减28%，「DP-DS620」相比最大消减35%。相比之前更能长时间^{※1}的驱动蓄电池^{※2}作业。

本公司最小最轻量 紧凑小巧设计

本体尺寸：(W)208mm×(D)240mm×(H)198mm
重量：约5.8kg



NEW
QW410

RX1 HS

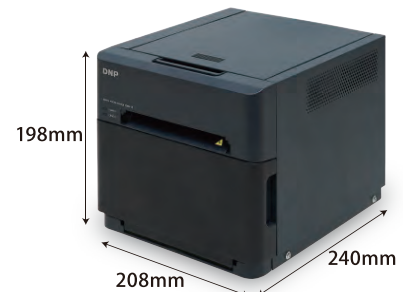
※1支持2200Wh容量约1小时以上连续打印，具体详情请咨询销售代理店。
※2选择使用300W以上携带电源等，正弦波交流出力电池应用机种使用
本制品是等级的AC机器，请一定要接入地线使用。

规格参数

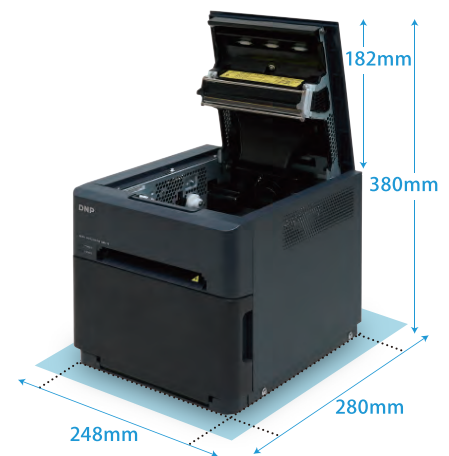
型号	DP-QW410			
打印方式	热升华转印方式			
分辨率	300×300dpi			
打印尺寸	4×6 英寸	102×152mm		
	4×4 英寸	102×102mm		
	4.5×8 英寸	114×203mm		
	4.5×4.5 英寸	114×114mm		
	针对满足更多类型打印尺寸功能的打印程序开发提供SDK 同一台打印机内请不要使用宽幅不同尺寸的耗材。			
打印张数	4×6尺寸 / 4×4 英寸	150张		
	4.5×8尺寸 / 4.5×4.5 英寸	110张		
打印速度 ^{※4}	弯曲矫正 (无)	4×6 英寸	高速模式	约19秒
			高画质模式	约24秒
	4.5×8 英寸	高速模式	约24秒	
		高画质模式	约30秒	
	弯曲矫正 (有)	4×6 英寸	高速模式	约22秒
			高画质模式	约27秒
	4.5×8 英寸	高速模式	约27秒	
		高画质模式	约33秒	
打印效果	光面 / 磨砂面			
缓冲存储器	32MB(2张画面)			
界面	USB2.0 type-B Connector 标准			
打印机驱动	Windows 7或以上 macOS			
电源规格	AC100V~240V、50/60Hz 自动开关			
耗电量	打印时：约1.7A(100V、50/60Hz)			
	待机时：约0.15A			
外观尺寸	(W)208mm×(D)240mm×(H)198mm			
重量(付属品·消耗品除外)	约5.8kg			

※4 输出条件在25±5°C·50±10%RH室内环境下，128等级灰度画像·高速模式·光面打印效果进行比较。

外形尺寸



使用面积



技术参数&耗材一览表

耗材种类	出片效果	耗材尺寸	打印机速度	张数/箱
SD 耗材	光面 磨砂面	4×6 " (10×15cm)	18.8 秒	300
		4.5×8 " (11.4×20.3cm)	23.1 秒	220
SD 正方形		4.5×4.5 " (11.4×11.4cm)	19.5 秒	220

迪文普成像技术(上海)有限公司

DNP Imaging Communication (Shanghai) Co., Ltd.

地址：上海市南京西路1376号上海商城6楼603室

邮编：200040

电话：021-62797809 021-62798711

URL：http://www.dnpphoto.com/china/index.html